

Hear the world

Atente ao desenvolvimento do bebê

Mesmo que os resultados da triagem auditiva estejam normais, é importante estar atento ao desenvolvimento das habilidades auditivas da criança. Um número pequeno de bebês que passam na triagem auditiva pode desenvolver algum problema de audição ao longo do seu desenvolvimento. Por este motivo é importante ficar atento às fases do desenvolvimento da audição e linguagem.

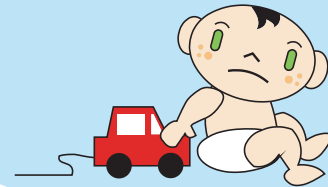
Nascimento aos 3 meses de idade

- Se acalma ao ouvir a voz da mãe.
- Reage para sons fortes, se assusta, pisca os olhos, para de sugar se estiver mamando, chora e acorda com barulhos.
- Emite sons fracos e balbucia quando está acordado.



3 a 6 meses de idade

- Procura com os olhos sons a sua volta. Vira a cabeça em direção ao som.
- Começa a balbuciar, ou seja, emite sons como pa, ga, ma, oohh.
- Reage de forma diferente quando há uma mudança na tonalidade da voz da mãe.



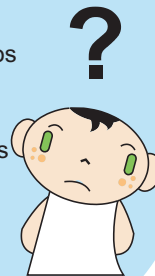
6 a 9 meses de idade

- Responde para o próprio nome quando chamado.
- Entende palavras simples como não, tchau, dá.
- Balbucia "ba ba ba" ou "da da da".



9 a 12 meses de idade

- Responde para sons fortes e fracos.
- Repete palavras simples e imita sons dos animais (au au, miau).
- Aponta para seus brinquedos e alimentos favoritos quando solicitado.



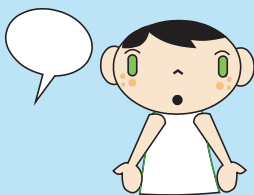
12 a 18 meses de idade

- Usa cerca de dez palavras ou mais.
- Atende a ordens simples como "pegue a bola".
- Aponta para pessoas partes do corpo e brinquedos, quando solicitado.
- "Dança" com músicas.



18 a 24 meses de idade

- Usa 20 palavras ou mais.
- Combina duas ou mais palavras "qué suco", "dá bola", "tchau au au".
- Presta atenção em histórias e músicas simples.

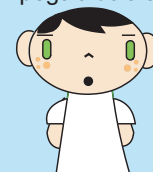


TANU

A Triagem Auditiva Neonatal Universal tem como objetivo identificar os bebês que possam ter um problema auditivo, e encaminhá-lo o mais rápido para centros especializados no diagnóstico e tratamento destas alterações.

2 a 3 anos de idade

- Usa sentenças com duas a três palavras.
- Aos 2 anos, é possível compreender às vezes o que a criança fala (25-50%).
- Aos 3 anos, é possível compreender quase tudo o que a criança fala (50-75%).
- Atende quando lhe é dada uma ordem com duas instruções (ex: "pega a bola e coloca dentro da caixa").



$$2+2=$$

Hear the world

an initiative by PHONAK